

すこやか



10月

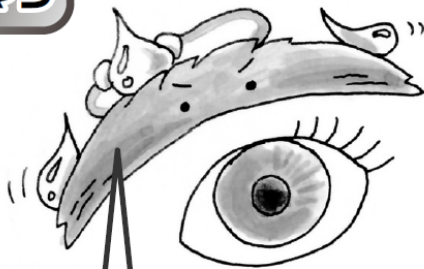
目をだいじにしていますか。10月10日は目の愛護デー！

毎日の生活で、好き嫌いせず残さず食べる、テレビやゲームは時間を決めてやる、暗い所で本を読まない、夜は9時から10時までには寝て目を休める、など目のために自分ができることを考えてみてはどうでしょうか。あなたの知らないところでも、あなたの目は守られています。（色覚検査は、1年生希望者に実施予定。）

目を守るアイレンジャーの役割って？

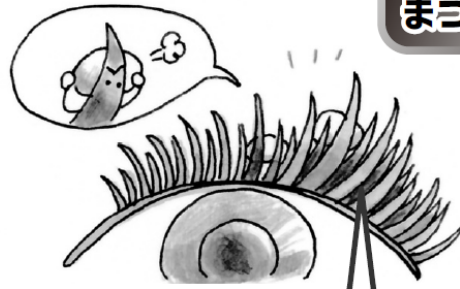
目はとても傷つきやすいので、いろいろなものに守られているよ。それぞれにどんな役割があるか見てみよう。

まゆげマン



落ちてくる汗や雨から目を守るのが僕の役目だよ！ 左右合わせて約1,300本生えているよ。

まつげマン



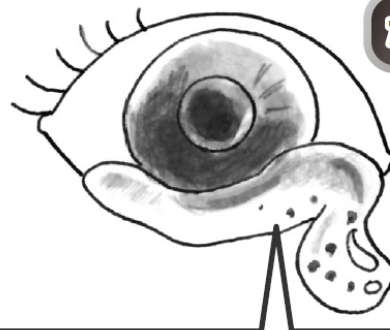
ほこりや砂が目に入らないように守っているよ。片目で上まつげは約100~150本、下まつげは約50~75本生えているんだ。

まぶたマン



飛んでくるものが、目に当たらないようにブロックしているよ。一日に何度もまぶたきをして、涙を目に届けているんだ。

なみだマン



目が乾かないように潤して、栄養分や酸素を届けているよ。ゴミが入ってきたときは、きれいに洗い流すのさ。



あさばん ひ ひるま あつさ たいちよう
 朝晩の冷えと昼間の暑さで、体調をくずして
 ねつを出す子もいます。学校でもうすい上着を
 もってきて、寒さのちょうせいができるよ
 うにしておきたいですね。

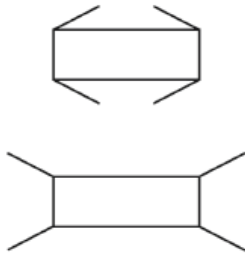


どんなふうに見えるかな？

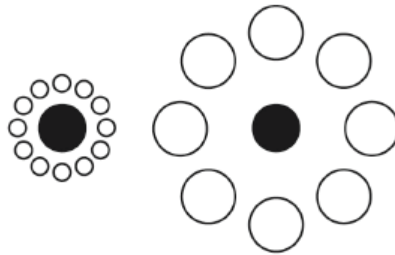
どうかな。



おなじ？
ちがう？



① 四角い部分の大きさは？



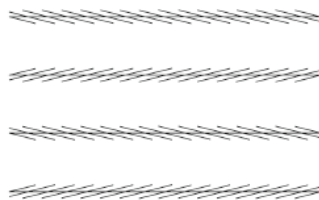
② 黒い丸の大きさは？



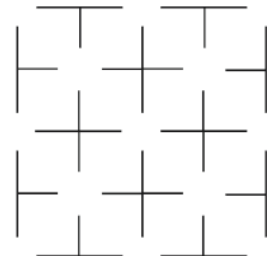
③ 真ん中の線のかたむきは？



④ 真ん中の小さい四角は？



⑤ 4本の横の線のかたむきは？



⑥ 縦の線と横の線の間に？



- ①…上のほうが左右が小さく、上下が大きく見えるが、同じ大きさ。
- ②…左のほうが大きく見えるが、同じ大きさ。
- ③…右下がりに見えるが、水平。
- ④…右のほうが黒っぽく見えるが、同じ濃さ。
- ⑤…右下がり・左下がりに見えるが、すべて水平。
- ⑥…丸い形があるように見えるが、何もない。



すけい なが おお かくど じっさい ちが み なに
 図形の長さや大きさ、角度などが実際と違って見える。何もないところに図形があるよ
 うに見えることなどを「錯視」(目の錯覚)と言います。私たちの目は極めて高性能にで
 きているといわれますが、こんなふうにかんちが
 勘違いしてしまうこともあります。

